

Welche Themen umfasst die Elternwerkstatt?

1. Abschnitt:

1. und 2. Abend: - (1.-2. Lebensjahr)

Die Entwicklung des Kindes von der Geburt bis zum 2. Lebensjahr

- Physische und psychische Entwicklung
- Sprachentwicklung
- Sorgen und Ängste

2. Abschnitt:

3. und 4. Abend: - (3.-4. Lebensjahr)

Die Entwicklung des Kindes bis zum 4. Lebensjahr

- ihre Erziehungsstile
- ihre Auswirkungen
- ihre Vor- und Nachteile
- Trotzalter—was nun?
- Welche Erziehungsmittel setze ich sinnvoll ein?
- Kindergerechte Ernährung

3. Abschnitt:

5. und 6. Abend: - (5.-6. Lebensjahr)

Die Entwicklung des Kindes bis zum 6. Lebensjahr

- das Kind als eigene Persönlichkeit
- Konflikte lösen
- Bewegung als wichtiger Indikator für die Entwicklung
- Auswirkungen auf mein Kind (Smartphone, Tablet, Fernseher,...)

Termine der Elternwerkstatt

(Die Vorträge finden jeweils im Frühjahr/Herbst statt. Die laufenden Termine können Sie bitte von der Homepage/Gemeindezeitung entnehmen.)

1. Abschnitt:

Die Entwicklung des Kindes bis zum 2. Lebensjahr
(2 Vorträge)

- 1.Vortrag (1. Lj): Montag 03.10.2022
- 2.Vortrag (2. Lj): Mittwoch 05.10.2022

2. Abschnitt:

Die Entwicklung des Kindes bis zum 4. Lebensjahr
(2 Vorträge)

- 1.Vortrag (3. Lj.): Montag 10.10.2022
- 2.Vortrag (4. Lj.): Mittwoch 12.10.2022

3. Abschnitt:

Die Entwicklung des Kindes bis zum 6. Lebensjahr
(2 Vorträge)

- 1.Vortrag (5. Lj.): Montag 17.10.2022
- 2.Vortrag (6. Lj.): Mittwoch 19.10.2022

Diese Vorträge finden jeweils um 19:30 Uhr (Dauer ca. 1,5 h) in der Mittelschule Stadtzentrum (Aula), Linzerstraße 18, statt.

Anmeldungen sind nicht erforderlich!

Aktuelle Covid-19 Bestimmungen
Siehe Homepage der Stadt Perg

Stadtgemeinde Perg
Hauptplatz 4, 4320 Perg
www.perg.at

☎ 07262 522 55-404

✉ melanie.rippatha@stadt.perg.at

PERG
...bewegt



Familienförderung der Stadtgemeinde Perg



Foto: Privat

OÖFamilienreferat
www.familienkarte.at

SchEz
Schul- und Erziehungszentrum

Warum Familienförderung?

Liebe Eltern,

wir gratulieren herzlich zur Geburt Ihres Kindes und möchten Ihnen auf diesem Weg alles Gute wünschen!

Schön, dass Sie sich dazu entschieden haben, eine Familie zu gründen.

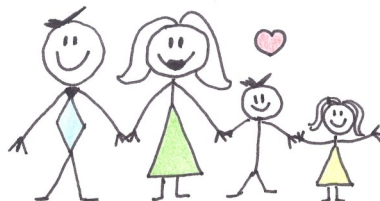
Kinder zu haben ist oft herausfordernd, aber die schönsten Momente im Leben sind meist mit Ihnen verbunden.

Es liegt in der Verantwortung der Eltern, die Kinder mit Liebe, Zuwendung, Geduld, Verständnis und allem was noch dazu gehört, zu erziehen.

Um Ihnen das etwas leichter zu machen, hat die Gemeinde Perg 1999 die Elternwerkstatt gegründet.

Mit ihr wollen wir die Perger Familien unterstützen!

Liebe Grüße



GR David Lindinger-Neuhuber

Obmann des Ausschusses für Jugend-, Familien- und Seniorenangelegenheiten, Integration und Inklusion

Wer hat Anspruch?

- Alle Kinder bis zum 6. Lebensjahr mit Hauptwohnsitz in Perg.

Welche Voraussetzungen?

- Nachweis über den Besuch der Elternwerkstatt des SCHEZ.

Die Vorträge die für den jeweiligen Abschnitt relevant sind, müssen **vor** der Antragstellung, sprich

- 1. und 2. Vortrag vor dem 2. Geburtstag
- 3. und 4. Vortrag vor dem 4. Geburtstag
- 5. und 6. Vortrag vor dem 6. Geburtstag

besucht werden.

Die bereits besuchten Vorträge dürfen bei der Antragstellung nicht älter als 5 Jahre sein, ansonsten ist ein Neubesuch der Vorträge erforderlich.

- Nachweis über alle im Mutter-Kind-Pass enthaltenen Untersuchungen (Für die Zuerkennung der Förderung sind alle vorgesehenen Untersuchungen erforderlich).
- Hauptwohnsitz der Eltern bei Antragstellung.

Die Familienförderung beträgt pro Abschnitt 100,- Euro, insgesamt pro Kind 300,- Euro.

Antragstellung

1. Abschnitt

- Antragstellung ab Vollendung des 2. Lebensjahres
- Nachweis über den Besuch des 1. und 2. Abend

2. Abschnitt

- Antragstellung ab Vollendung des 4. Lebensjahres
- Nachweis über den Besuch des 3. und 4. Abend

3. Abschnitt

- Antragstellung ab Vollendung des 6. Lebensjahres
- Nachweis über den Besuch des 5. und 6. Abend

Die Antragstellung erfolgt beim Stadtamt Perg

Frau Rippatha (07262 522 55-404) – Bürgerservice

Mitzubringen:

- Nachweis über den Besuch der Vorträge der Elternschule
- Mutter-Kind-Pass Untersuchungen
- Bankdaten