



YOUR
place to be...



BE CREATIVE

**KOLLEG für
ELEMENTARPÄDAGOGIK**



Kreuzschwestern
BAfEP Linz

Kolleg für Elementarpädagogik

Der Bedarf an pädagogischem Personal für elementar-pädagogische Einrichtungen ist hoch und der Arbeitsmarkt braucht auch in Zukunft Elementarpädagog:innen.

Unsere Ausbildung bietet die Chance auf einen sicheren und krisenfesten Arbeitsplatz.

Aufnahmevoraussetzungen

- Matura an einer AHS oder BHS, Berufsreifeprüfung oder Studienberechtigungsprüfung
- bestandene Eignungsprüfung
- gute Schwimmkenntnisse (Vorlage des Fahrten- oder Allroundschwimmscheins)
- Deutsch-Zertifikat B2 (falls Deutsch nicht Muttersprache ist)



YOUR
place to be...



BE INVOLVED

Das Kolleg im Überblick

- Start des Kollegs: Februar 2025
- Ausbildungsdauer
5 Semester inkl. Zusatzausbildung Hortpädagogik (wählbar)

- Unterrichtszeiten
Dienstag bis Donnerstag: 17:00 - 22:00 Uhr
Freitag: 8:00 - 18:00
einzelne Samstage

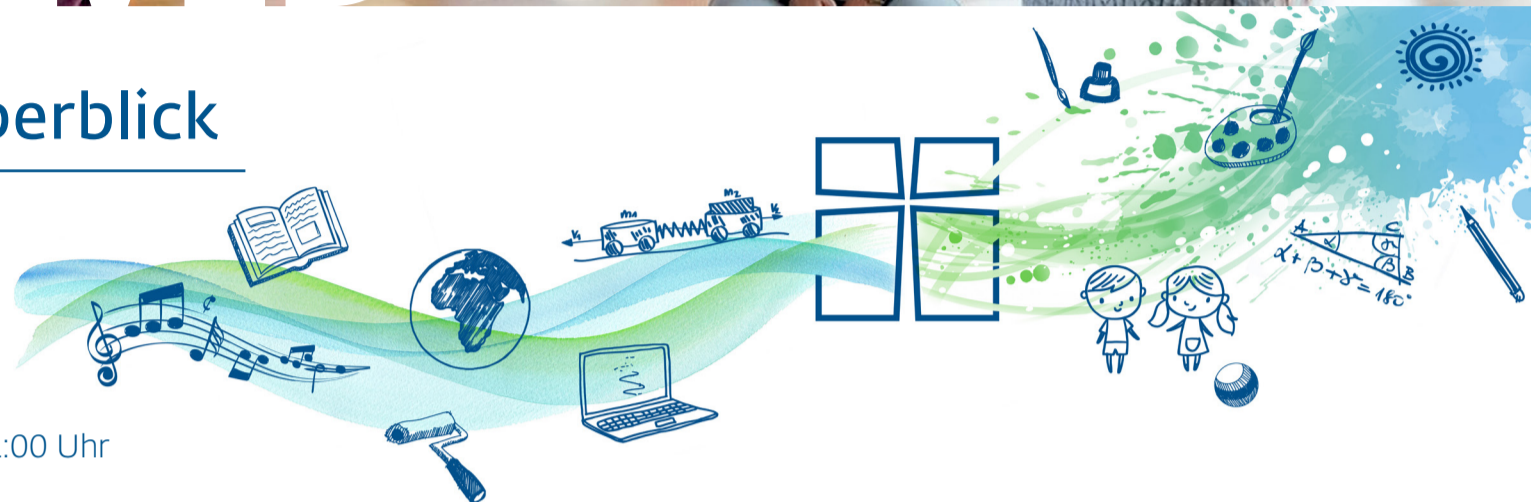
Die Unterrichtsinhalte werden sowohl im Klassenverband als auch im Eigenstudium erarbeitet.

- Praxis
Jeden Donnerstag: 8:00 - 13:00 Uhr
8 Praxiswochen geblockt, davon eine Woche in einer Früherziehungseinrichtung und, falls gewählt, eine Woche in einem Hort, zwei Wochen davon unbegleitet in den Ferien

Berufstätigkeit möglich

Für pädagogische Assistenzkräfte besteht auch die Möglichkeit, die Zeit des Praktikums in der eigenen Einrichtung zu absolvieren.

Die Zustimmung des Arbeitgebers muss rechtzeitig vor Start des Kollegs eingeholt werden.



BE INSPIRED

Termine

- Februar 2025 - Juni 2027
- Eignungsprüfung
1. Termin: 06.02.2024
2. Termin: 04.02.2025
- Anmeldung im Sekretariat jederzeit möglich

Kosten

- derzeit € 4.100,- für 5 Semester
- Zahlungsweise: monatlich € 164,00 (5 x pro Semester)

Vorteile

- 5 Semester Ausbildungsdauer
- Wahlmöglichkeit: Elementarpädagogik oder Elementar- UND Hortpädagogik
- drei Berufsfelder in einer Ausbildung – Krabbelstube, Kindergarten und Hort
- berufsbegleitende Form für pädagogische Assistenzkräfte
- Bildungskarenz und -teilzeit möglich
- Fachkräftestipendium

Studententafel

	I.	II.	III.	IV.	V.	Summe
A. Pflichtgegenstände, Verbindliche Übungen						
1. Religion	1	2	2	2	1	8
2. Elementarpädagogik (unter 1 bis 6 Jahre) - Theorie und Praxis						
2.1 Pädagogik einschließlich Pädagogische Psychologie u. Pädagogische Soziologie	4	4	3	3	3	17
2.2 Inklusiv Pädagogik	-	1	1	1	1	4
2.3 Didaktik	3	4	4	4	3	18
2.4 Kindergartenpraxis	5	5	5	4	2	21
2.5 Frühe sprachliche Bildung und Förderung	-	-	2	2	1	5
2.6 Deutsch (einschließlich Sprecherziehung u. Kinderliteratur)	1	1	-	1	1	4
2.7 Deutsch als Zweitsprache	-	1	-	-	1	2
2.8 Organisation, Management und Recht	-	-	1	1	1	3
2.9 Gesundheit und Ernährung, Physiologische Grundlagen	2	-	-	-	1	3
2.10 Medienpädagogik	-	-	2	-	-	2
3. Ausdruck, Gestaltung und Bewegung						
3.1 Künstlerisch-kreativer Bereich						
3.1.1 Bildnerische Erziehung	2	2	-	-	3	7
3.1.2 Werkerziehung	3	2	-	-	-	7
3.1.3 Textiles Gestalten	-	2	2	2	-	6
3.2 Musikalischer Bereich						
3.2.1 Musikerziehung, Stimmbildung	2	2	2	2	1	9
3.2.2 Instrumentalunterricht	2	1	1	1	1	6
3.2.3 Rhythmisch-musikalische Erziehung	2	2	-	-	-	4
3.3 Bewegungserzieherlicher Bereich						
3.3.1 Bewegungserziehung; Bewegung und Sport	1	2	2	2	1	8
A.2 Schulautonomer Erweiterungsbereich	-	2	1	1	2	6
A.3 Verbindliche Übungen						
1. Kommunikationspraxis und Gruppendynamik	1	-	-	-	1	2
2. Fachspezifisches Seminar	1	-	-	-	-	1
Gesamtwochenstundenzahl	30	33	28	28	24	143
B. Zusatzausbildung Hortpädagogik)						
Pädagogik Hort	-	-	2	-	-	2
Didaktik der Horterziehung	-	-	2	3	3	8
Hortpraxis	-	-	3	3	4	10
Deutsch (Lernhilfe)	-	-	-	-	2	2
Englisch (Lernhilfe)	-	-	1	1	-	2
Mathematik (Lernhilfe)	-	-	1	1	-	2
Wochenstunden Hort	-	-	9	8	9	26
Wochenstunden gesamt mit Hort						169



YOUR
place to be...

Kontakt:

Bildungsanstalt für Elementarpädagogik
Stockhofstraße 10, 4020 Linz, Sekretariat, 3. Stock

Tel. 0732 / 66 48 71 DW 2326

E-Mail: bafep.kslinzsek@eduhi.at

www.kslinz.at/bafep