

PERG *die Stadt bewegt*

SPIELPLÄTZE IN PERG BEQUEM MIT DEM RAD ODER ZU FUSS ERREICHBAR

1

SPIELPLATZ SEYRPARK

Mittlich neben der Naarn gelegen, bietet der Spielplatz im Seyrpark ein atemberaubendes Erlebnis für die ganze Familie. Großzügige Grünflächen und eine weitläufige Ballwiese laden zum Ausweichen ein. Der Spielbereich überzeugt mit vielfältigen Angeboten wie Kletterturm, langer Schlingenspielturm, Kletterturm, Kletterturm sowie Rutschen für unterschiedliche Altersgruppen. Mehrere Sandkästen, Holzspielmöglichkeiten und Becken sorgen für natürliche Abwechslung. Auch für die Kleinsten steht eine eigene Kleinkinderkletteranlage bereit. Stützgerüste bieten Raum zum Verweilen, während Kinder spielerisch ihre Umgebung entdecken.




2

SPIELPLATZ DR.-EHRENTRAUT-STRASSE

In der Wohngegend rund um die Dr.-Ehrentraut-Strasse, nahe der ÖBB-Haltestelle liegt diese kompakte und familienfreundliche Spielanlage. Die Spielkombi aus Schaukel und Rutsche sorgt für abwechslungsreichen Spielspaß. Ergänzt wird das Angebot durch Wippen und eine Sandkiste. Sitzmöglichkeiten bieten eine angenehme Gelegenheit zum Verweilen, während Kinder die verschiedenen Spielgeräte entdecken.




3

SPIELPLATZ MÜHLSTEINSTRASSE

Diese ruhig gelegene Spielanlage in der Nähe des Mühlsteinbachs lädt Familien zum Verweilen ein. Dank der schattenspendenden Bäume ist auch an warmen Tagen für angenehme Aufenthaltsbedingungen gesorgt. Kinder können sich auf abwechslungsreichen Spielgeräten wie Rutsche, Schaukel, Nestschaukel und Sandkiste austoben. Sitzmöglichkeiten bieten eine beliebige Gelegenheit für Regelpersonen, die Spielgeräten entspannt zuhause zuhause.




4

SPIELPLATZ WALDBAD PERG

Für Kinder ist das Waldbad Perg ein besonderer Ort zum Spielen, Entdecken und Erleben. Direkt an der Naarn gelegen, verbindet diese Spielanlage Naturerlebnis mit vielfältigen Spielmöglichkeiten. Der großzügige Wasserbereich sorgt an warmen Tagen für Abkühlung und lädt zum Experimentieren mit Wasser ein. Auch eine Sandkiste bietet Raum für kreative Handwerke. Mehrere Sandkästen, Wippen sowie eine Rutsche für Kleinkinder garantieren Bewegung und Spaß für unterschiedliche Altersgruppen. Rund um den Spielplatz laden Sitzmöglichkeiten zum Verweilen ein, während die weitläufige Liegezone genügend Platz zum Ausruhen bietet. Neben dem Spielbereich bietet das Waldbad auch eine Badenmöglichkeit im Naturbad. Sportlich Aktive kommen am Beachvolleyballplatz auf ihre Kosten. Ergänzt wird das Angebot durch ein Knapp-Ärmdel.




5

SPIELPLATZ FUNPARK SÜD

Der Funpark Süd bietet ein vielseitiges Freizeitangebot für Kinder und Jugendliche. Parkmöglichkeiten stehen bei der Vitalwelt sowie beim nahegelegenen Union-Sportplatz zur Verfügung. Der Spielbereich umfasst unter anderem Rutsche, Schaukel, Klettergerüst, mehrere Spieltische, Wippen sowie einen Tischtennistisch. Sitzmöglichkeiten laden zum Verweilen ein. Dank angenehmer Sonnenplätze, Beachvolleyballplätze, Padeltennisplätze und Fussballtore für zusätzliche Bewegungs- und Sportmöglichkeiten.




6

FUNPARK SÜD PUMPTRACK

Direkt beim Funpark Süd, neben den Beachvolleyballplätzen, befindet sich die moderne Pumptrack-Anlage. Neben der klassischen Strecke gibt es auch einen eigenen Lauf- und Rollstuhl-Track, der als inklusivere Alternative dient und großes Training ermöglicht. Ein Pumptrack ist eine asphaltierte Strecke mit Wellen und Kurven, auf der durch gezielte Gewichtsverlagerung – das sogenannte „Pumpen“ – Geschwindigkeit aufgebaut wird. Die Anlage eignet sich für Fahren, Rollen, Skateboard und Inlineskates. Wichtig: Eine Zufahrt über das Naarnbegleittal ist nicht möglich. Parkmöglichkeiten stehen bei der DSG Union Perg sowie bei der Vitalwelt Perg zur Verfügung.

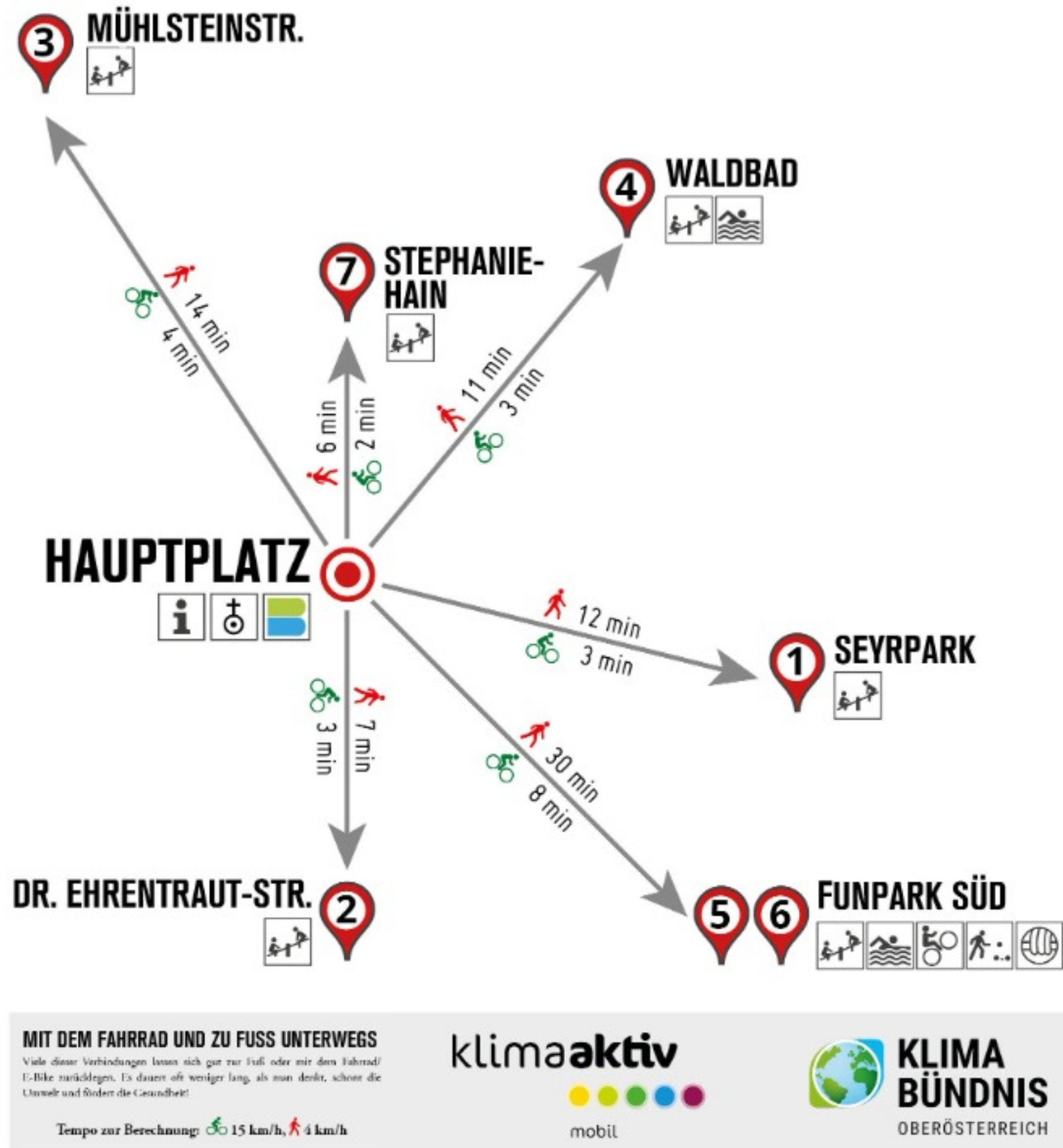



7

SPIELPLATZ STEPHANIEHAIN

Mitten im Waldgebiet des Stephaniehains gelegen, bietet dieser Spielplatz eine besonders naturnahe Atmosphäre mit schönem Blick auf Perg. Die Kombination aus Ruhe, frischer Luft und vielfältigen Spielmöglichkeiten macht ihn zu einem beliebten Ausflugsort für Familien. Kinder können sich auf der Rutsche und Kleinkinderkletterturm, in der Sandkiste sowie beim Kletterturm, Wippen und Darleichen austoben. Sitzmöglichkeiten laden dazu ein, die Umgebung entspannt zu genießen.





4

SPIELPLATZ WALDBAD PERG

Für Kinder ist das Waldbad Perg ein besonderer Ort zum Spielen, Entdecken und Erleben. Direkt an der Naarn gelegen, verbindet diese Spielanlage Naturerlebnis mit vielfältigen Spielmöglichkeiten. Der großzügige Wasserbereich sorgt an warmen Tagen für Abkühlung und lädt zum Experimentieren mit Wasser ein. Auch eine Sandkiste bietet Raum für kreative Handwerke. Mehrere Sandkästen, Wippen sowie eine Rutsche für Kleinkinder garantieren Bewegung und Spaß für unterschiedliche Altersgruppen. Rund um den Spielplatz laden Sitzmöglichkeiten zum Verweilen ein, während die weitläufige Liegezone genügend Platz zum Ausruhen bietet. Neben dem Spielbereich bietet das Waldbad auch eine Badenmöglichkeit im Naturbad. Sportlich Aktive kommen am Beachvolleyballplatz auf ihre Kosten. Ergänzt wird das Angebot durch ein Knapp-Ärmdel.




5

SPIELPLATZ FUNPARK SÜD

Der Funpark Süd bietet ein vielseitiges Freizeitangebot für Kinder und Jugendliche. Parkmöglichkeiten stehen bei der Vitalwelt sowie beim nahegelegenen Union-Sportplatz zur Verfügung. Der Spielbereich umfasst unter anderem Rutsche, Schaukel, Klettergerüst, mehrere Spieltische, Wippen sowie einen Tischtennistisch. Sitzmöglichkeiten laden zum Verweilen ein. Dank angenehmer Sonnenplätze, Beachvolleyballplätze, Padeltennisplätze und Fussballtore für zusätzliche Bewegungs- und Sportmöglichkeiten.




6

FUNPARK SÜD PUMPTRACK

Direkt beim Funpark Süd, neben den Beachvolleyballplätzen, befindet sich die moderne Pumptrack-Anlage. Neben der klassischen Strecke gibt es auch einen eigenen Lauf- und Rollstuhl-Track, der als inklusivere Alternative dient und großes Training ermöglicht. Ein Pumptrack ist eine asphaltierte Strecke mit Wellen und Kurven, auf der durch gezielte Gewichtsverlagerung – das sogenannte „Pumpen“ – Geschwindigkeit aufgebaut wird. Die Anlage eignet sich für Fahren, Rollen, Skateboard und Inlineskates. Wichtig: Eine Zufahrt über das Naarnbegleittal ist nicht möglich. Parkmöglichkeiten stehen bei der DSG Union Perg sowie bei der Vitalwelt Perg zur Verfügung.




7

SPIELPLATZ STEPHANIEHAIN

Mitten im Waldgebiet des Stephaniehains gelegen, bietet dieser Spielplatz eine besonders naturnahe Atmosphäre mit schönem Blick auf Perg. Die Kombination aus Ruhe, frischer Luft und vielfältigen Spielmöglichkeiten macht ihn zu einem beliebten Ausflugsort für Familien. Kinder können sich auf der Rutsche und Kleinkinderkletterturm, in der Sandkiste sowie beim Kletterturm, Wippen und Darleichen austoben. Sitzmöglichkeiten laden dazu ein, die Umgebung entspannt zu genießen.




VITALWELT PERG

HALLENBAD & KINDERBECKEN

Das Hallenbad der Vitalwelt Perg bietet ganzjährig Badespaß für die ganze Familie. Ein 25 m-Sportbecken lädt zum Schwimmen und Trainieren ein, während das eigene Kinderbecken mit angenehm warmem Wasser ideale Bedingungen für die Kleinsten schafft. So wird die Badenzeit bei jedem Wetter zum Ort für Bewegung, Spiel und Erholung.

ERLEBNISFREIBAD

Das Erlebnisfreibad der Vitalwelt Perg ist im Sommer ein beliebter Treffpunkt für Jung und Alt. Rutschen, Sprunganlage und Strömungskanal sorgen für abwechslungsreichen Wasserspaß. Günstige Liegewiesen, Spielbereiche und Beachvolleyballplätze machen das Freibad zu einem idealen Ort für entspannte und aktive Sommerstage.

SALZWELT

DURCHATMEN UND ENTSPANNEN

Die Salzwelt schafft ein besonders Mikroklima wie in natürlichen Salzseen. Fein verarbeitetes Natursalz unterstützt Auenwege, Haka und Wohlfühlen. In ruhiger Atmosphäre erleben Besucherinnen und Besucher Erholung und neue Energie. Ein Aufenthalt wirkt entspannend und stärkt die Abwehrkräfte.

SEHNSWÜRDIGKEITEN

PERG VEREINT GESCHICHTE, KULTUR UND FREIZEIT

- Stadtpfarrkirche St. Jakob d. Ältere
- Kalvarienbergkirche
- Pfarrkirche Pergkirchen
- Heimgarten-Stadtmuseum PERG mit Freizeitanlagen
- Erdmüll in Stephaniehain und Schloss Mühlsteinbruch
- Mühlsteinmuseum Seiberscherhaus Perg

Weitere Informationen   

